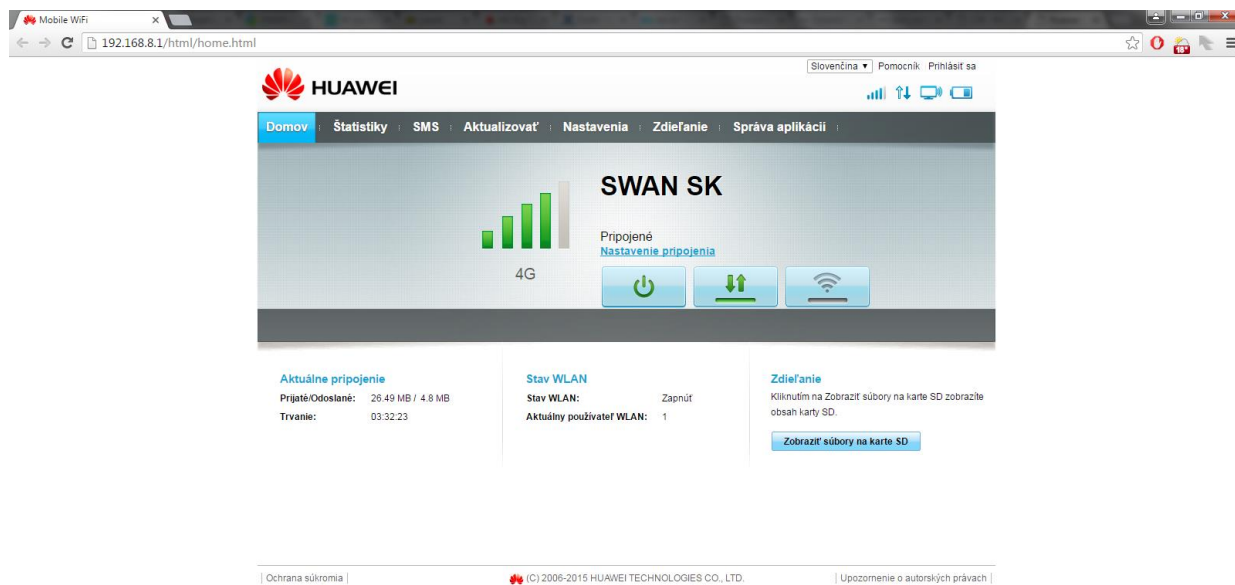




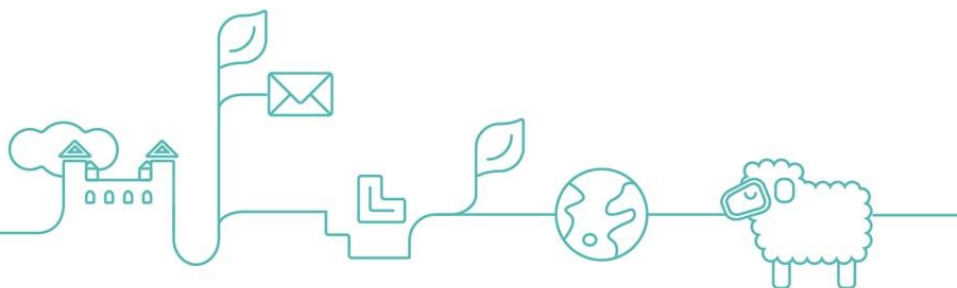
VÁŠ SLOVENSKÝ
OPERÁTOR

Vytvorenie nového profilu s novým názvom APN

Zapojením zariadenia cez USB port do vášho počítača sa automaticky otvorí v prehliadači stránka určená pre správu zariadenia. Ak by sa neotvorila, v prehliadači zadajte nasledovnú adresu: <http://192.168.8.1/>

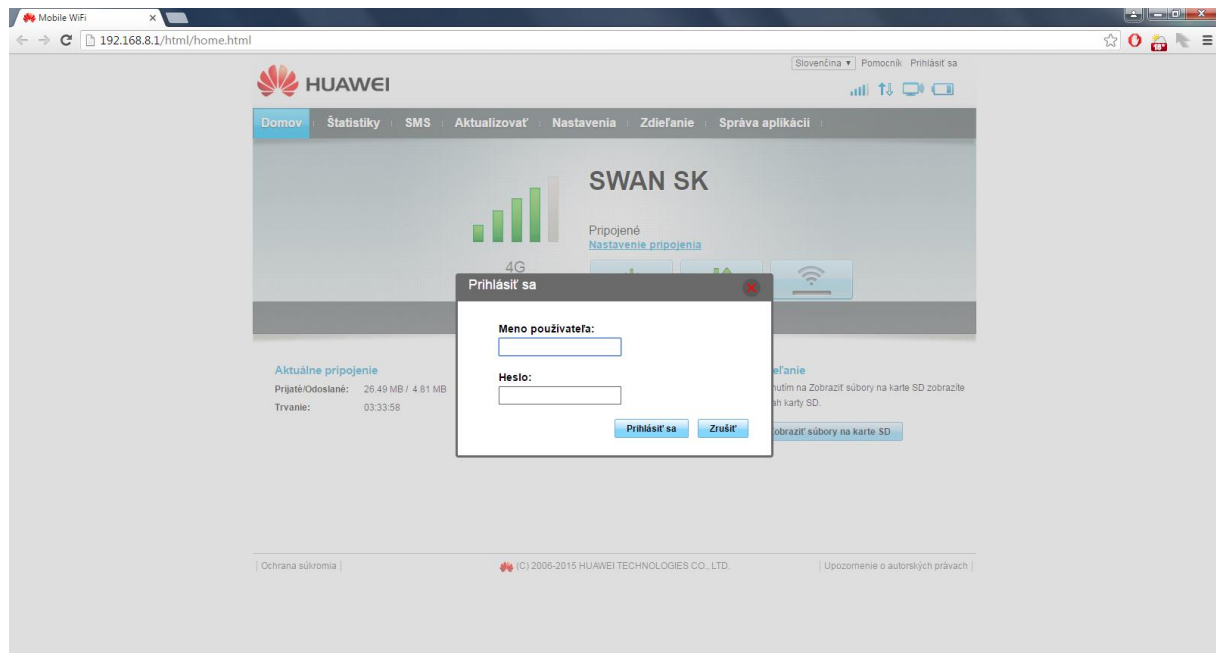


Vložte svoje prihlasovacie meno a heslo. Prednastavené meno je **admin** a heslo je **admin**. V prípade, že máte zvolené vlastné heslo a neviete ho, je potrebné dostať zariadenie do nastavení výrobcu. Podrobný návod obnovenia továrenských nastavení zariadenia nájdete na konci tohto návodu. Po obnovení bude opäťovne predvolené výrobcom prednastavené meno a heslo.

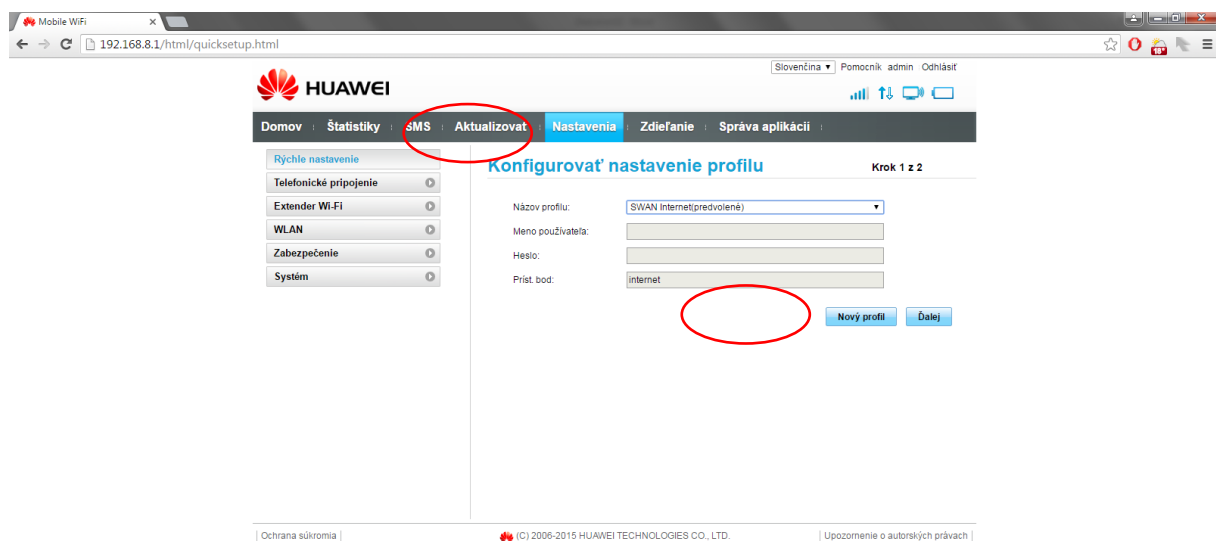




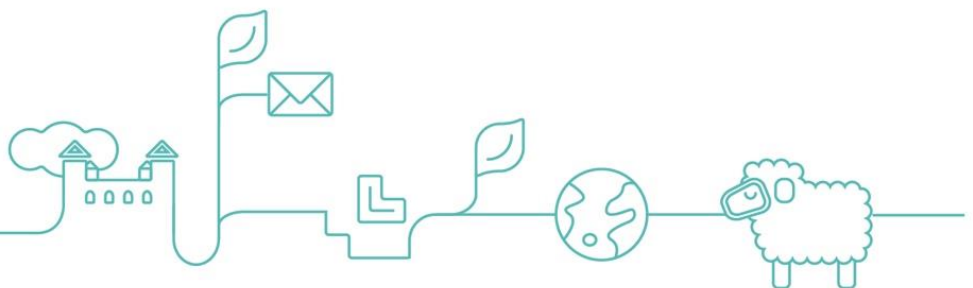
VÁŠ SLOVENSKÝ
OPERÁTOR



Z menu v hornej lište vyberte Nastavenia. Vytvorte Nový profil.



Do názvu profilu zadajte **SWAN Internet2**, do Prístupového bodu zadajte **internet2** a uložte.





VÁŠ SLOVENSKÝ
OPERÁTOR

Nový profil

Názov profilu:

Meno používateľa:

Heslo:

Príst. bod:

V správe profilov sa uistite, že nový profil je uvedený ako predvolený. Odhláste sa kliknutím na Odhlásiť v pravom hornom rohu a stlačte OK.

HUAWEI

Slovenčina Pomocník admin Odhlásiť

Domov Štatistiky SMS Aktualizovať **Nastavenia** Zdieľanie Správa aplikácií

Rýchle nastavenie

- Telefonické pripojenie
- Mobilné pripojenie
- Správa profilov**
- Nastavenie mobilnej siete
- Extender Wi-Fi
- WLAN
- Zabezpečenie
- System

Správa profilov

Názov profilu:

Meno používateľa:

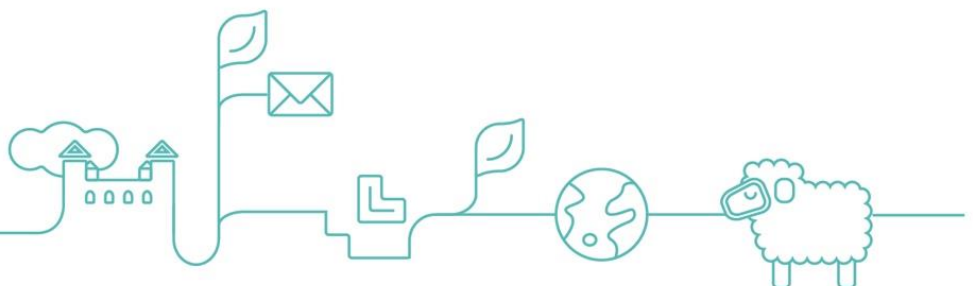
Heslo:

Príst. bod:

Potvrdiť

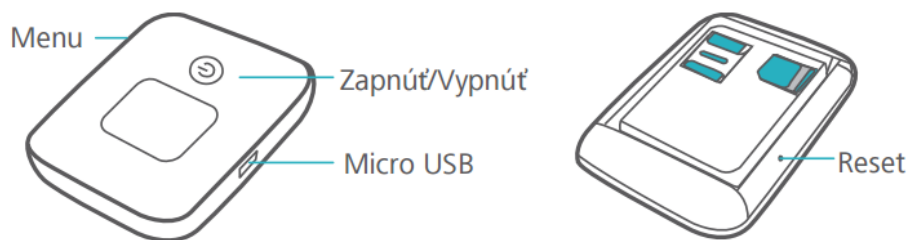
Naozaj sa chcete odhlásiť?

Obnovenie zariadenia do výrobných nastavení.





VÁŠ SLOVENSKÝ
OPERÁTOR



- **Tlačidlo Reset:** stlačením a podržaním vynulujete nastavenia svojho zariadenia Mobile WiFi a obnovíte jeho výrobné nastavenia.

💡 Ak zabudnete meno používateľa, heslo alebo identifikátor SSID vášho zariadenia Mobile WiFi, skúste obnoviť výrobné nastavenia vášho zariadenia.

